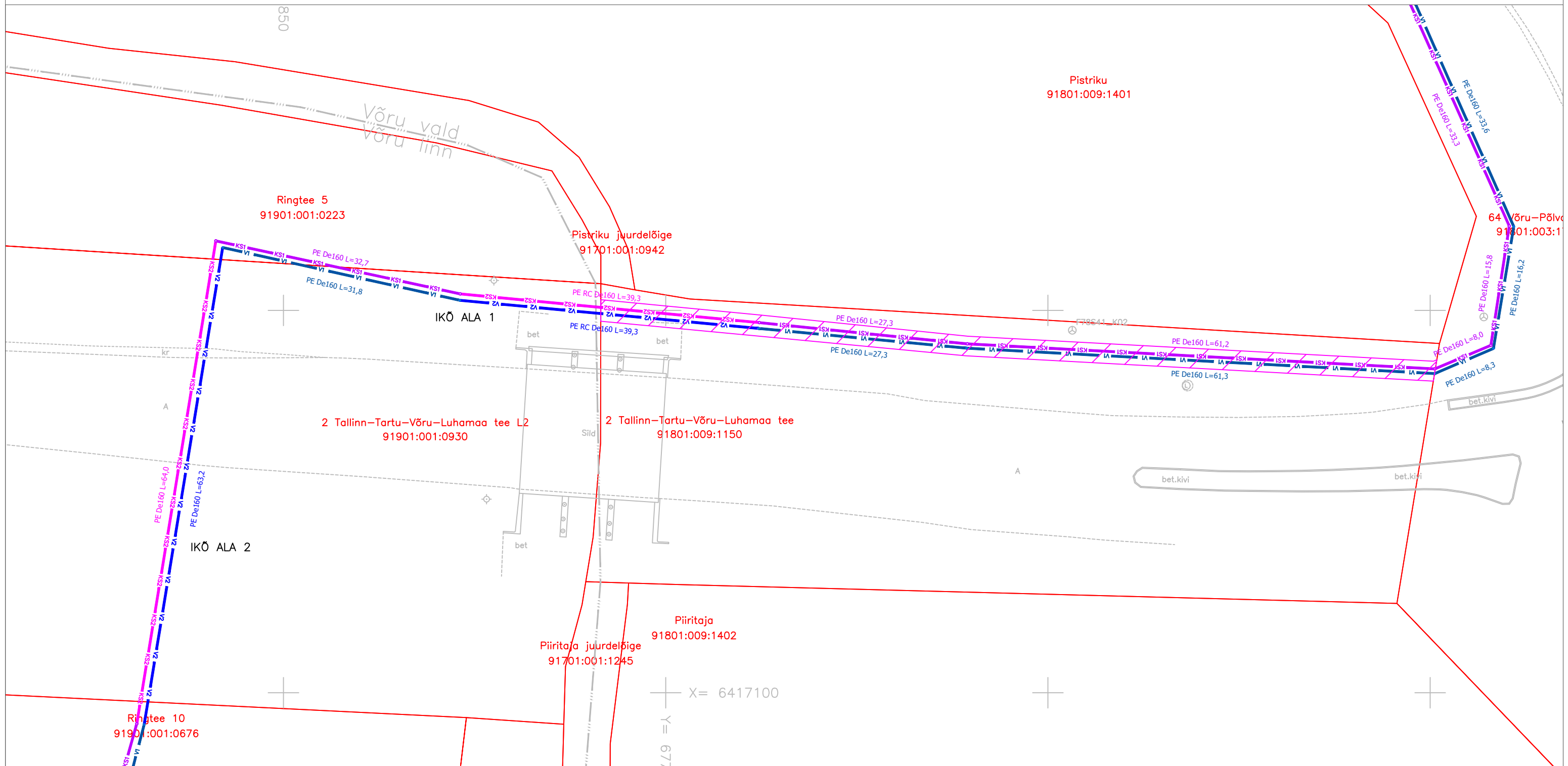








# ISIKLIKU KASUTUSÕIGUSEGA KOORMAMISE PLAAN

2 Tallinn-Tartu-Võru-Luhamaa tee  
 91801:009:1150  
 Kirumpää küla, Võru vald

M1:500



**Tingmärgid:**

-  Mõõdistatud maaregistri tunnuse saanud krunn
-  Proj. veetorustik lahtisel meetodil
-  Proj. veetorustik kinnisel meetodil
-  Proj. survekanalisatsioonitorustik
-  Proj. survekanalisatsioonitorustik kinnisel meetodil
-  Kasutusõiguse ala

**Rajatise tehnilised andmed:**

Kasutusõiguse ala: 289 m<sup>2</sup>  
 Ühisveetorustiku pikkus kasutusala sees: 109,4 m  
 Ühissurvekanalisatsioonitorustiku pikkus kasutusala sees: 109,4 m  
 Kasutusala ulatus on 1 m ühisveetorustiku teljest mõlemale poole.  
 Kasutusala ulatus on 1 m ühissurvekanalisatsioonitorustiku teljest mõlemale poole.

Koostas: Anastassia Gasna  
 Vastavalt proejktile nr 3290 (OÜ Keskkonnaprojekt)